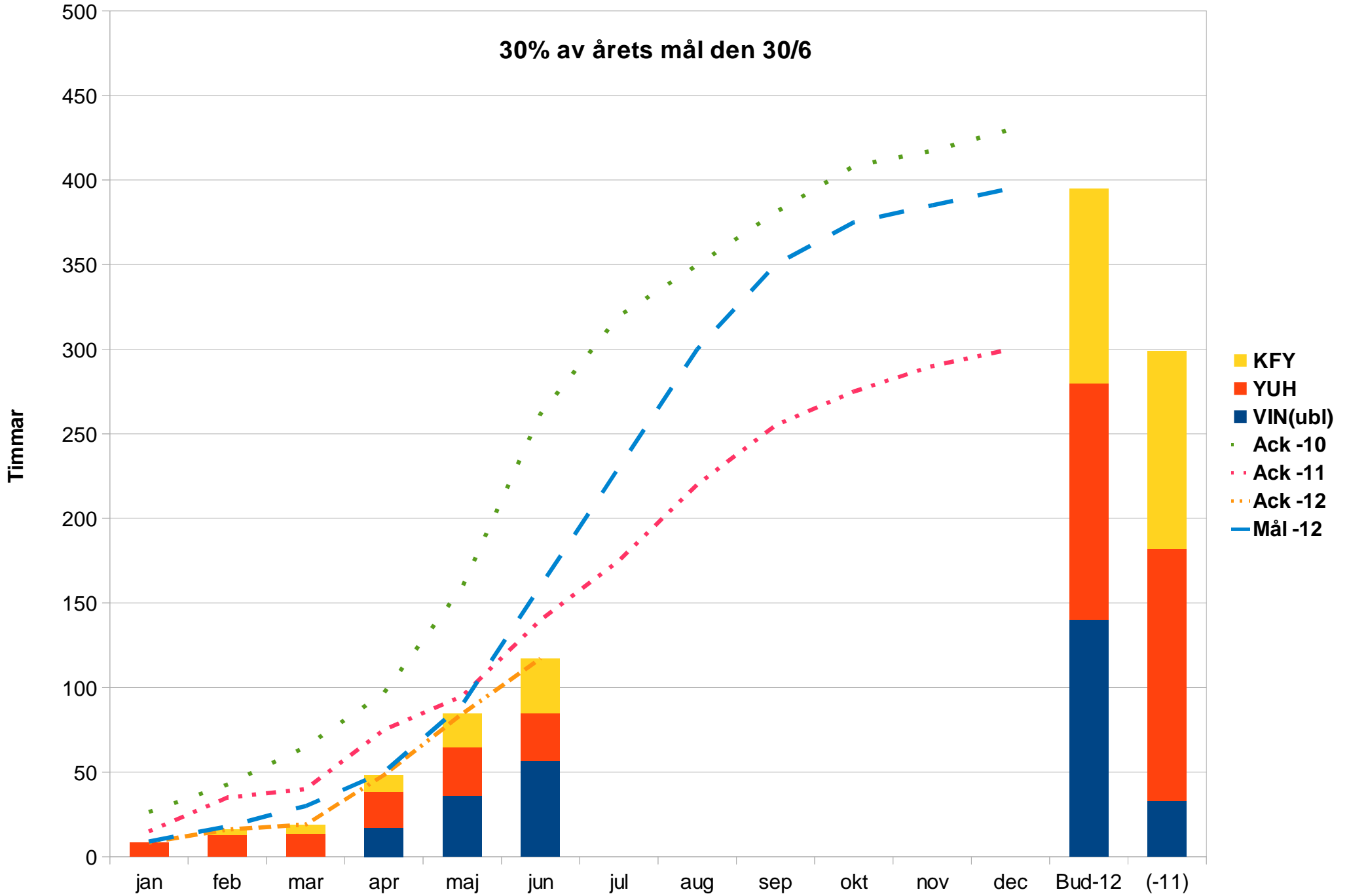


Akkumulerad Flygtid 2012

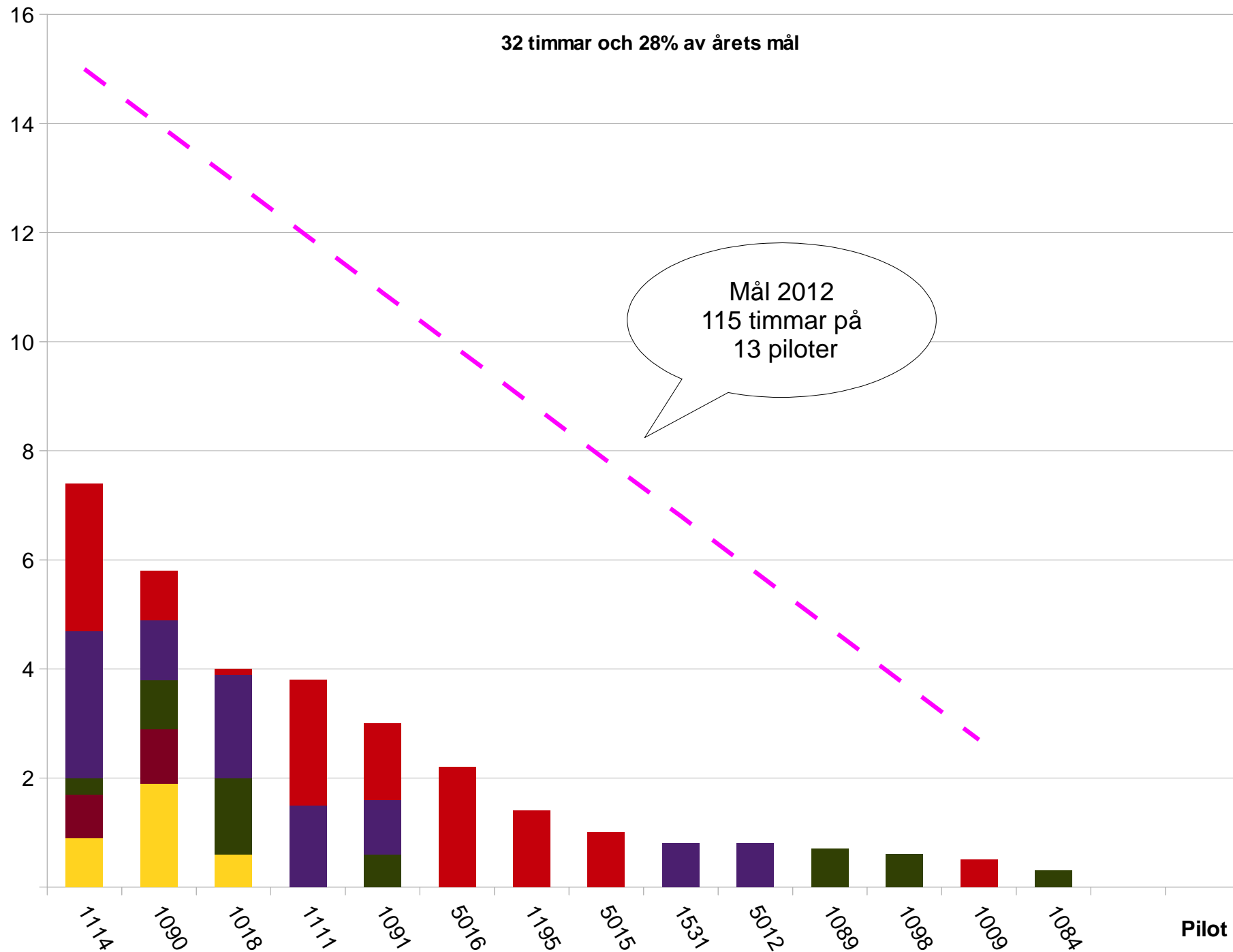
30% av årets mål den 30/6



Flygtid SE-KFY 2012-06-30

32 timmar och 28% av årets mål

Timmar Tachotid

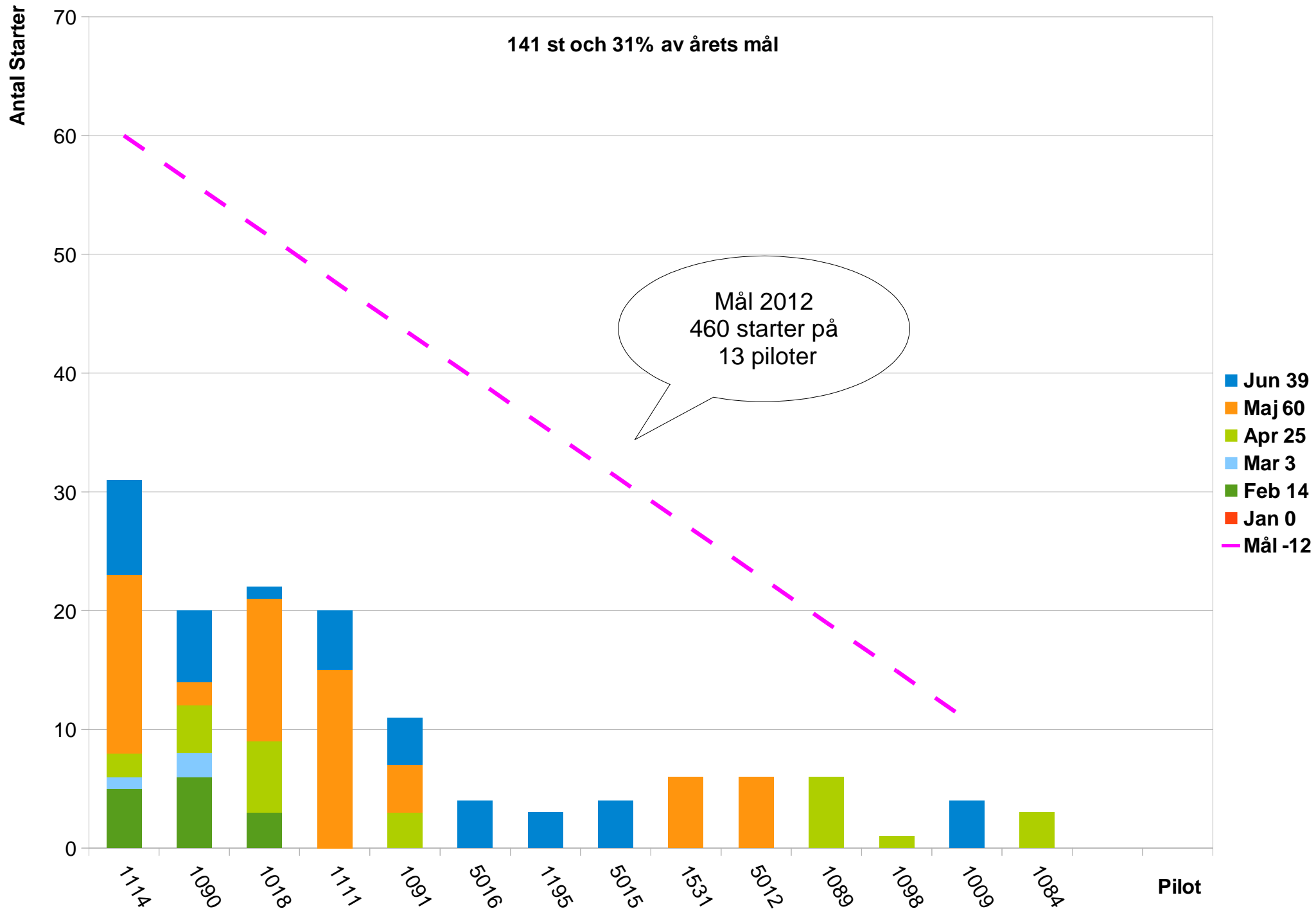


- Jun 12,5
- Maj 9,8
- Apr 4,8
- Mar 1,8
- Feb 3,4
- Jan 0,0
- Mål -12

Mål 2012
115 timmar på
13 piloter

Starter SE-KFY 2012-06-30

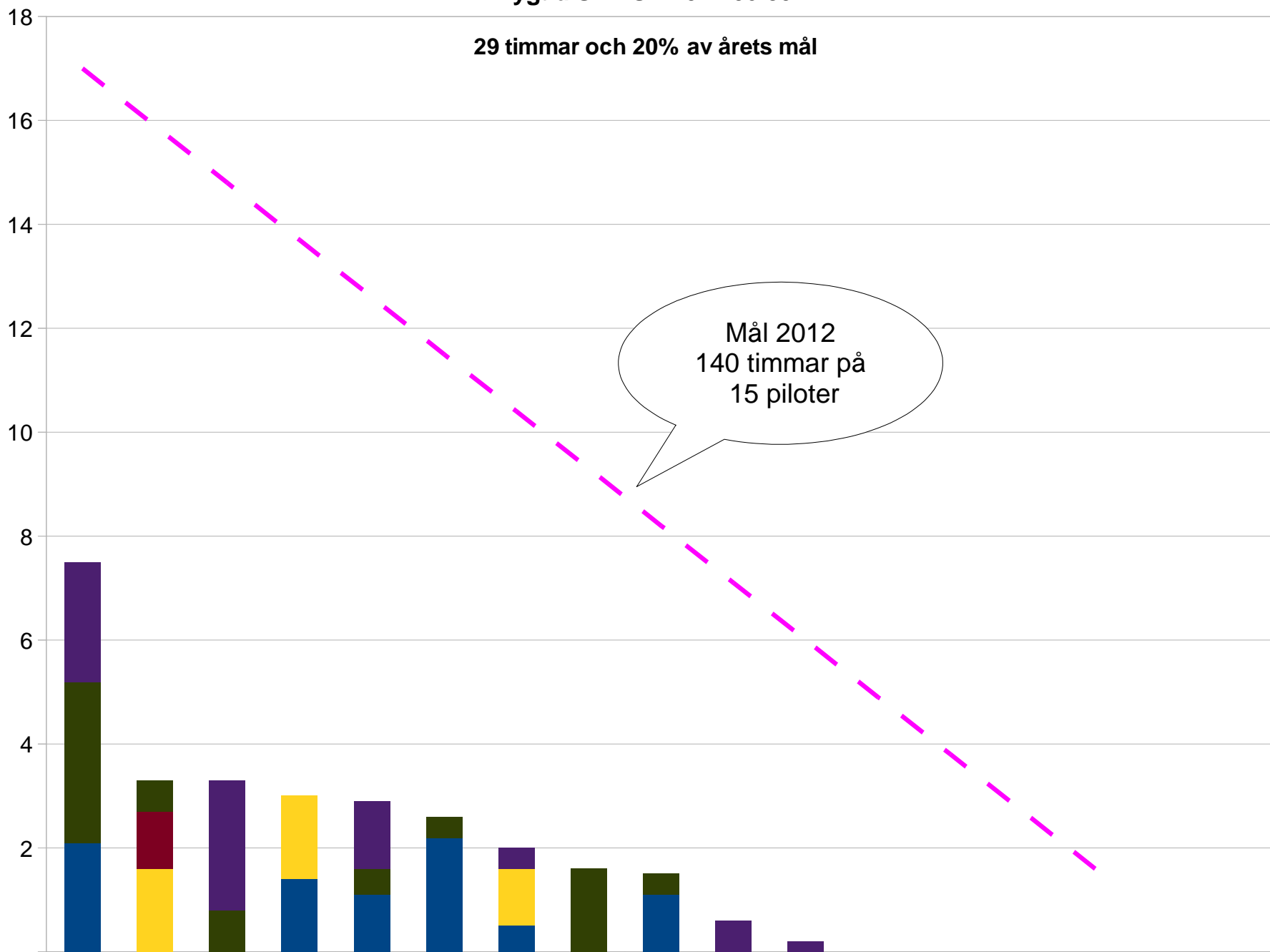
141 st och 31% av årets mål



Flygtid SE-YUH 2012-06-30

29 timmar och 20% av årets mål

Timmar Tachotid

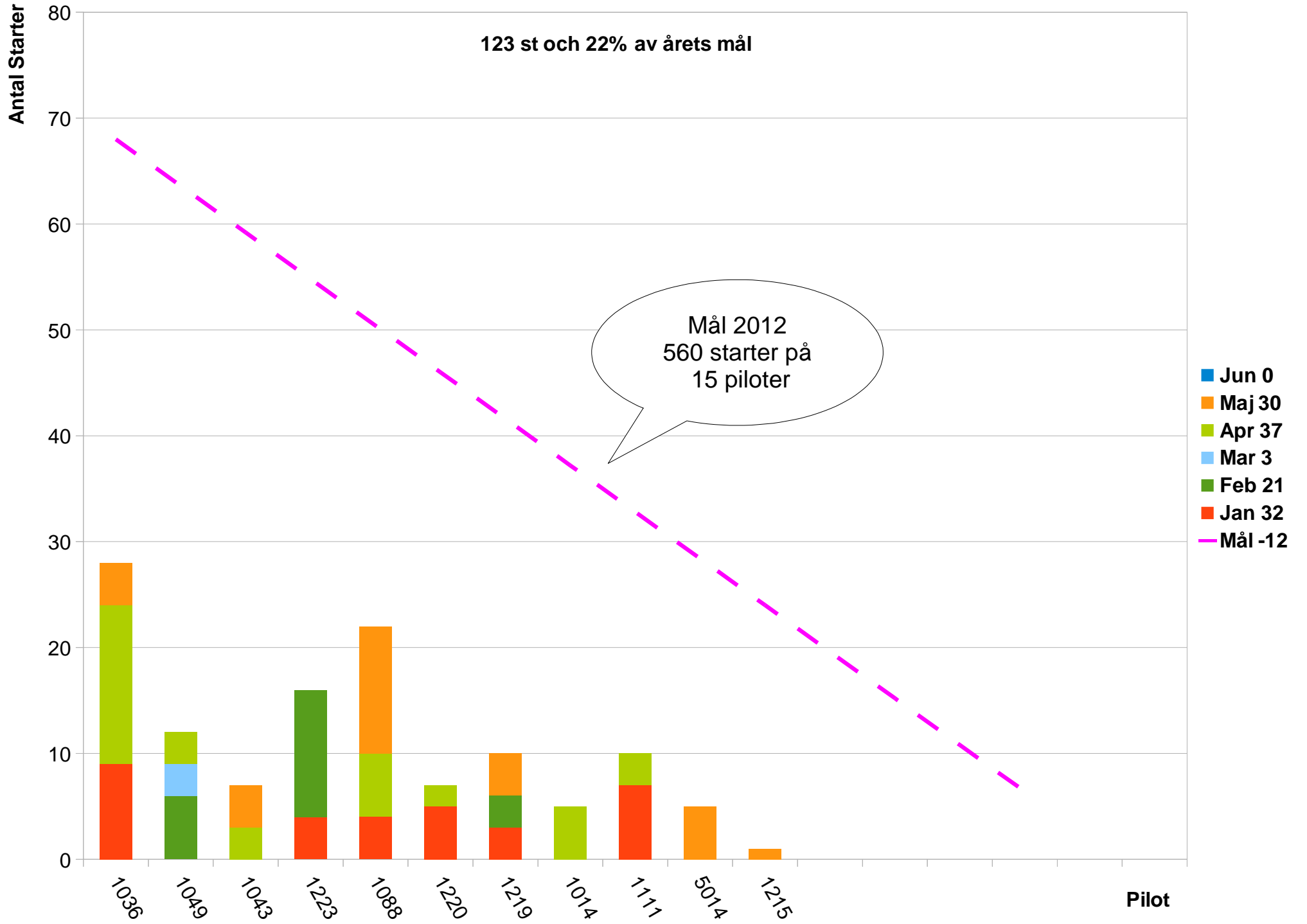


Mål 2012
140 timmar på
15 piloter

- Jun 0,0
- Maj 7,3
- Apr 7,4
- Mar 1,1
- Feb 4,3
- Jan 8,4
- Mål -12

Pilot

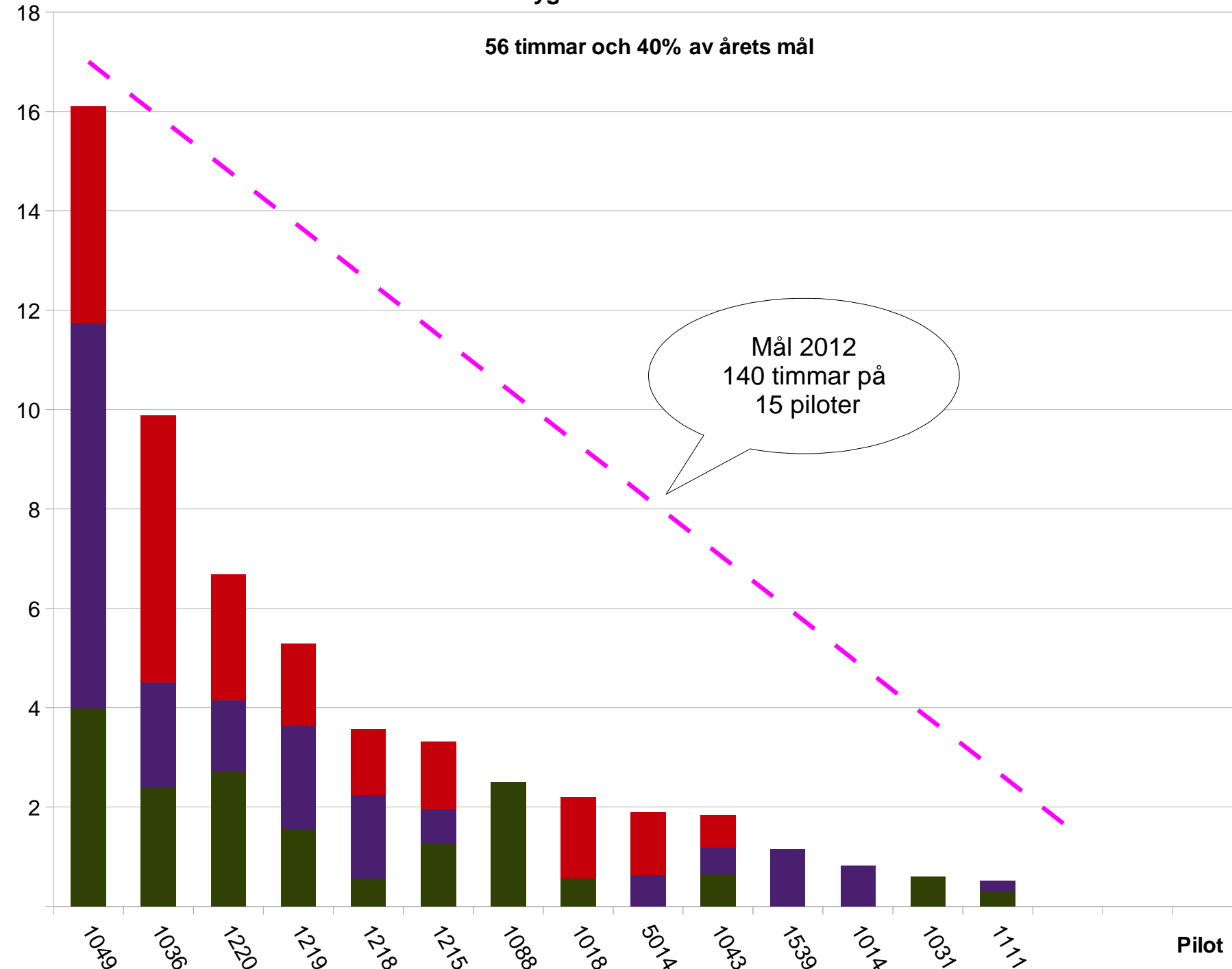
Starter SE-YUH 2012-06-30



Flygtid SE-VIN 2012-06-30

56 timmar och 40% av årets mål

Timmar Tachotid



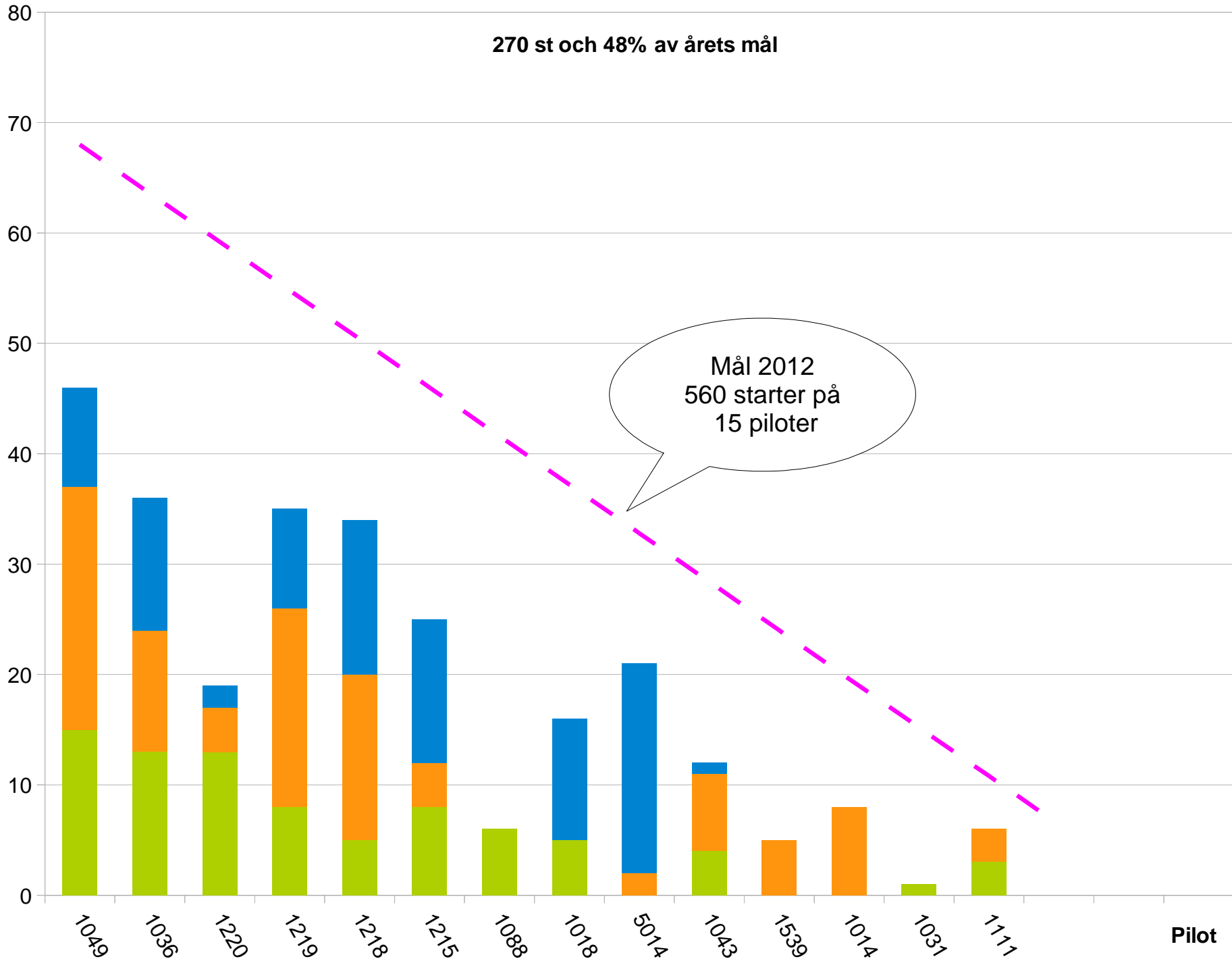
- Jun 20,2
- Maj 19,1
- Apr 17,1
- Mar 0,0
- Feb 0,0
- Jan 0,0
- Mål -12

Mål 2012
140 timmar på
15 piloter

Starter SE-VIN 2012-06-30

270 st och 48% av årets mål

Antal Starter



Mål 2012
560 starter på
15 piloter

- Jun 90
- Maj 99
- Apr 81
- Mar 0
- Feb 0
- Jan 0
- Mål -12