

## Akkumulerad flygtid 2015

565 tim. eller 97% av årets mål på 580 tim.

Aktuellt läge per  
flygplan mot mål:

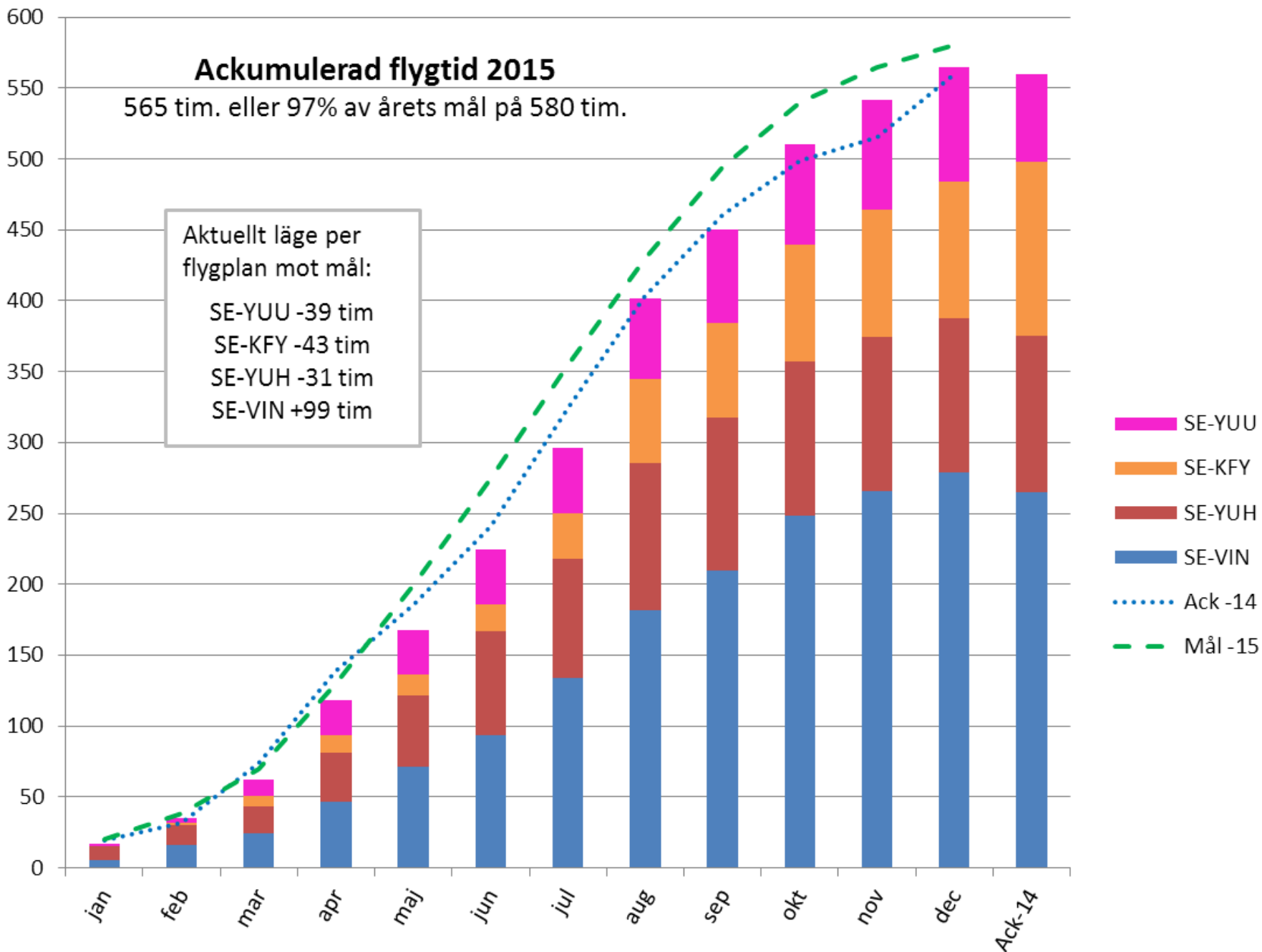
SE-YUU -39 tim

SE-KFY -43 tim

SE-YUH -31 tim

SE-VIN +99 tim

Tachotimmar



# KFK flygtid

Utveckling 2005 till 2015

