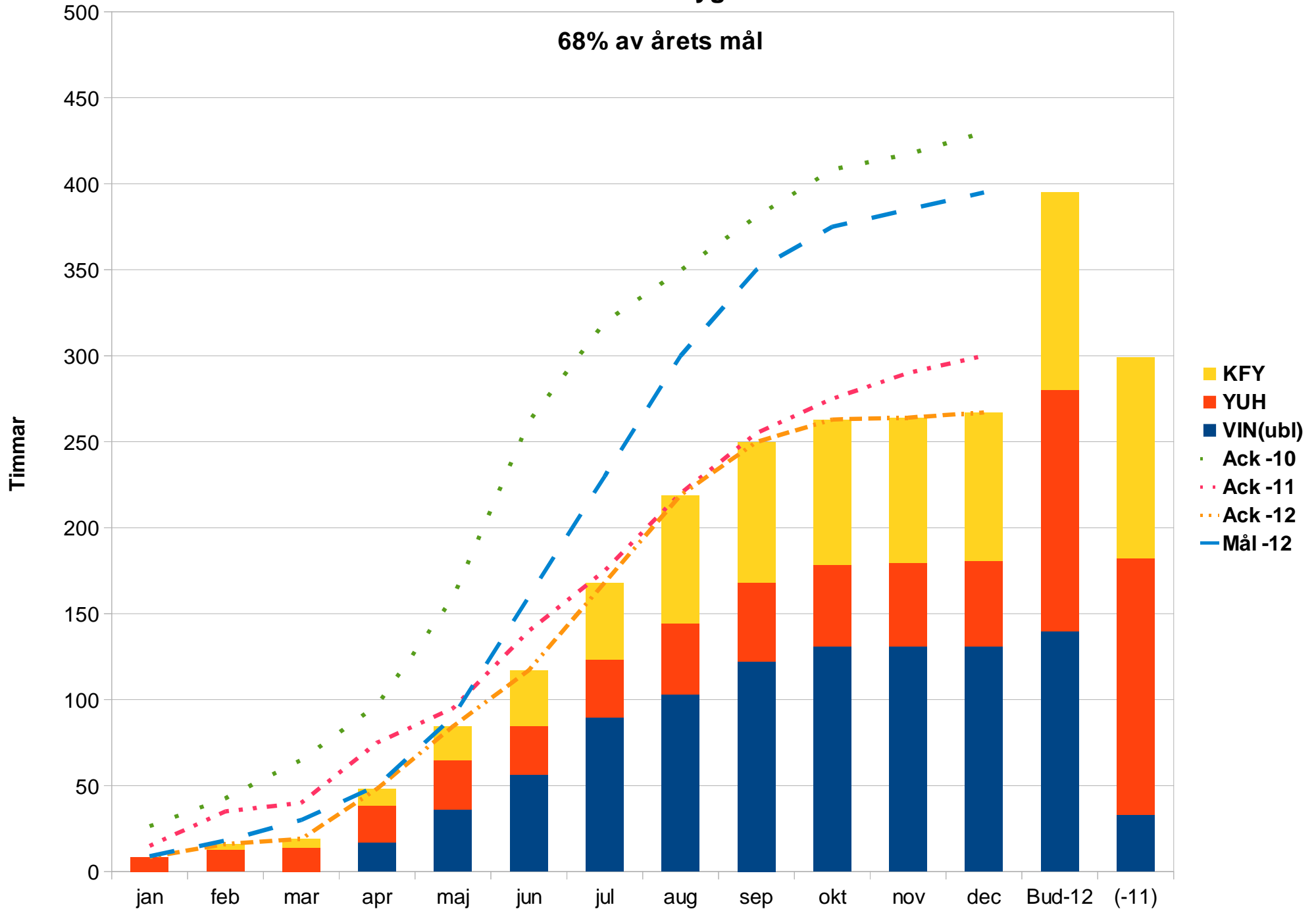


# Akkumulerad Flygtid 2012

68% av årets mål







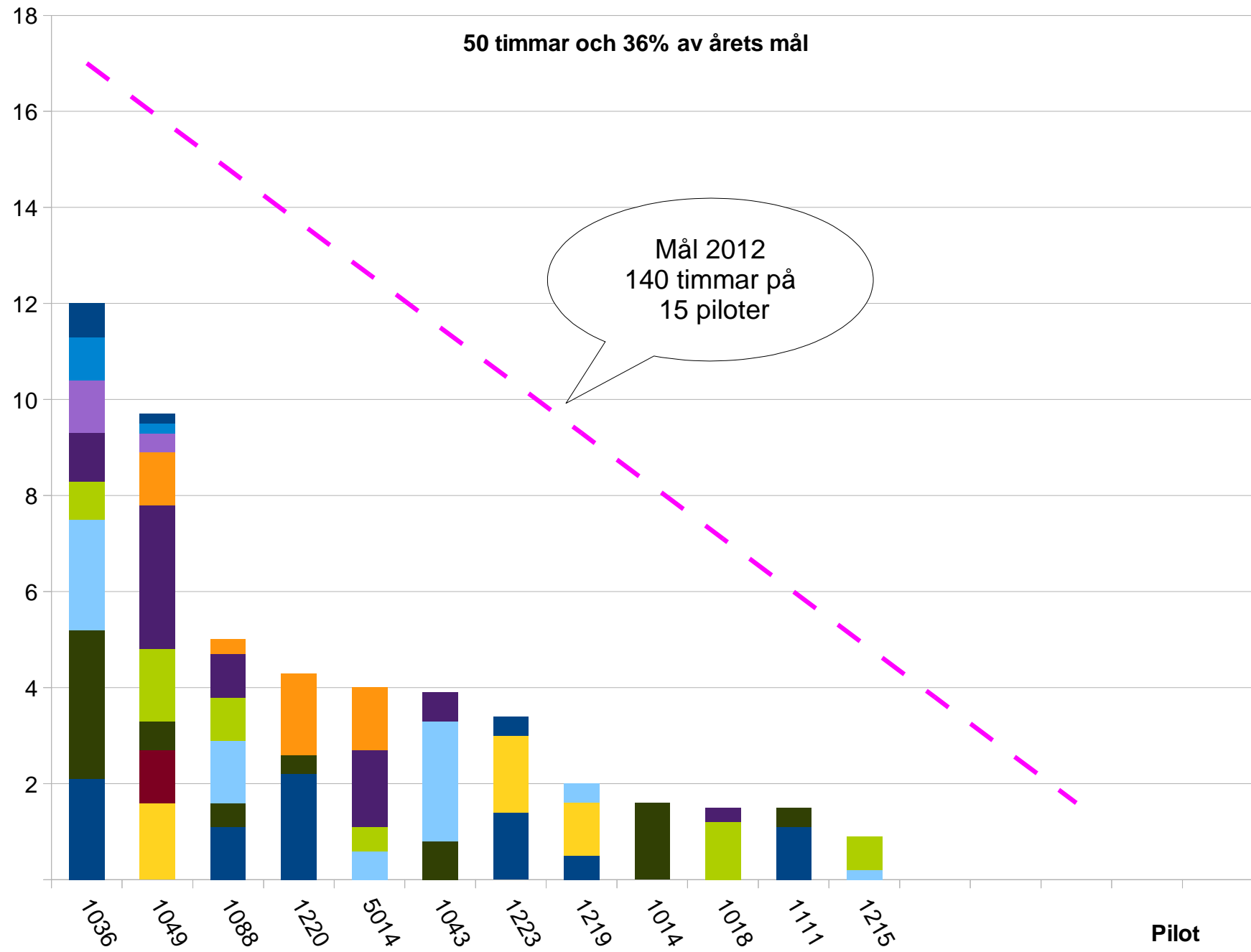
# Flygtid SE-YUH 2012

50 timmar och 36% av årets mål

Timmar Tachotid

Mål 2012  
140 timmar på  
15 piloter

- Dec 1,3
- Nov 1,1
- Okt 1,5
- Sep 4,4
- Aug 7,4
- Jul 5,6
- Jun 0,0
- Maj 7,3
- Apr 7,4
- Mar 1,1
- Feb 4,3
- Jan 8,4
- Mål -12



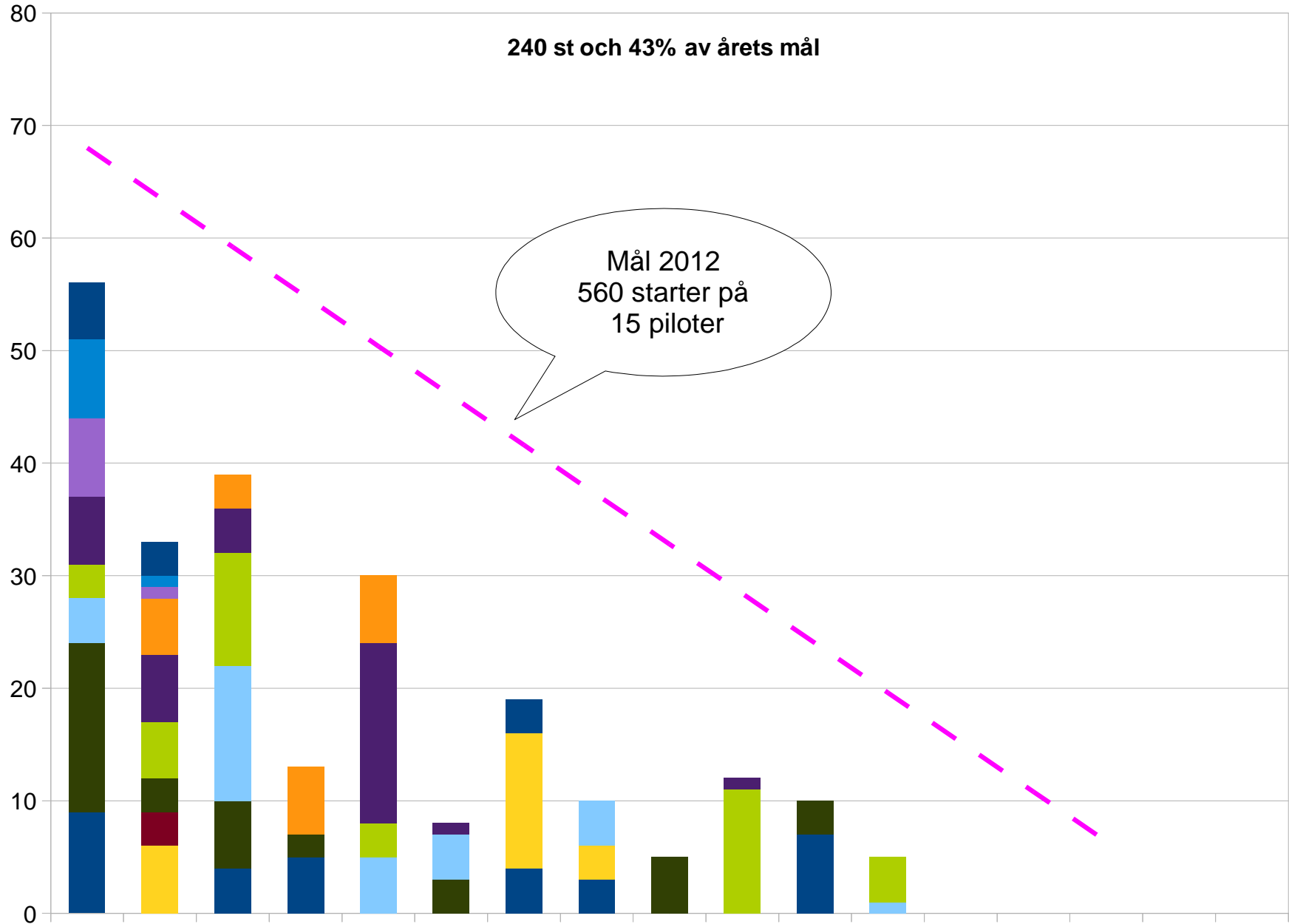
Pilot

# Starter SE-YUH 2012

240 st och 43% av årets mål

Mål 2012  
560 starter på  
15 piloter

Antal Starter

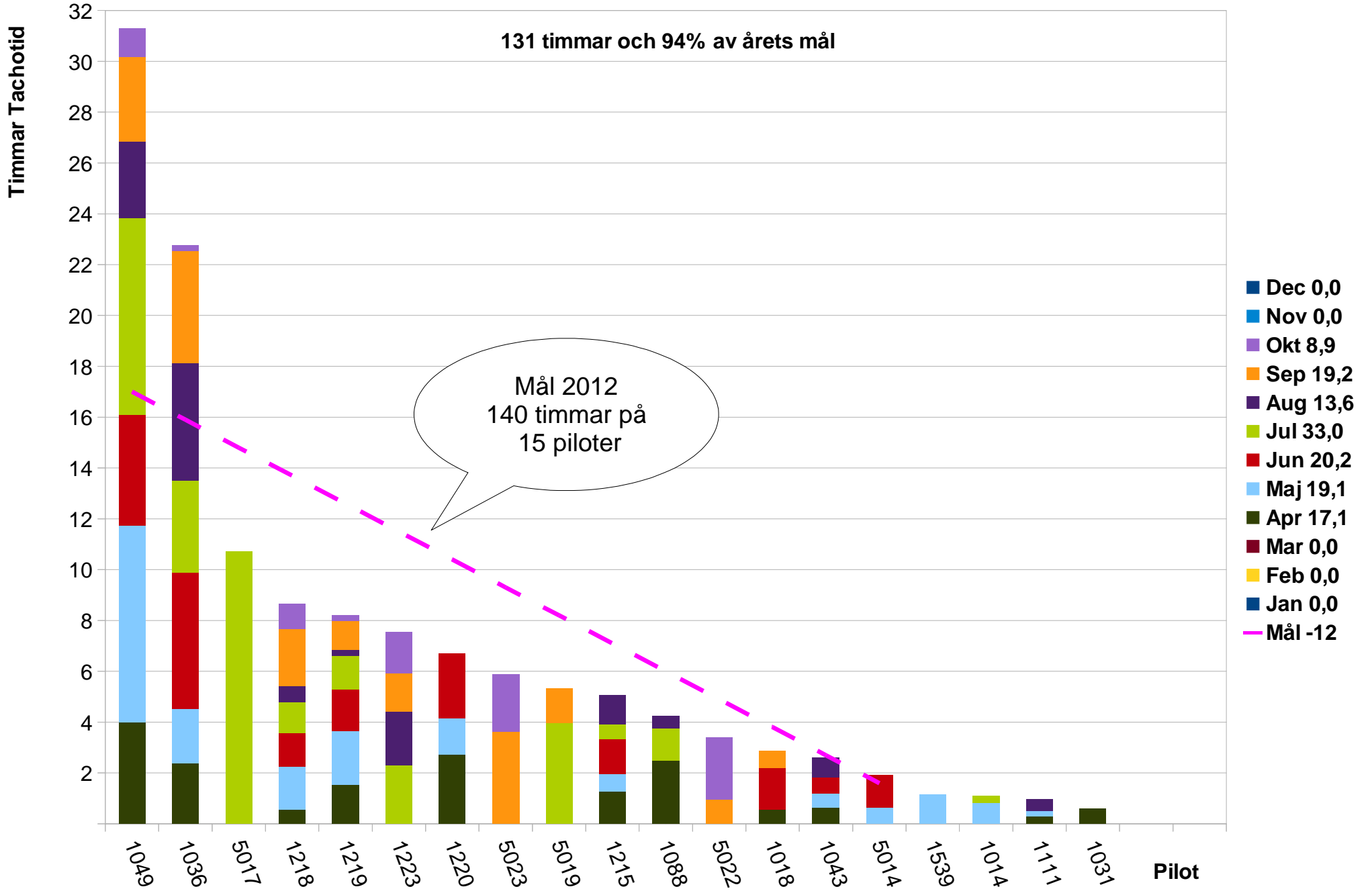


- Dec 11
- Nov 8
- Okt 8
- Sep 20
- Aug 34
- Jul 36
- Jun 0
- Maj 30
- Apr 37
- Mar 3
- Feb 21
- Jan 32
- Mål -12

Pilot

# Flygtid SE-VIN 20121

131 timmar och 94% av årets mål



- Dec 0,0
- Nov 0,0
- Okt 8,9
- Sep 19,2
- Aug 13,6
- Jul 33,0
- Jun 20,2
- Maj 19,1
- Apr 17,1
- Mar 0,0
- Feb 0,0
- Jan 0,0
- Mål -12

# Starter SE-VIN 2012

560 st och 100% av årets mål

Antal Starter

