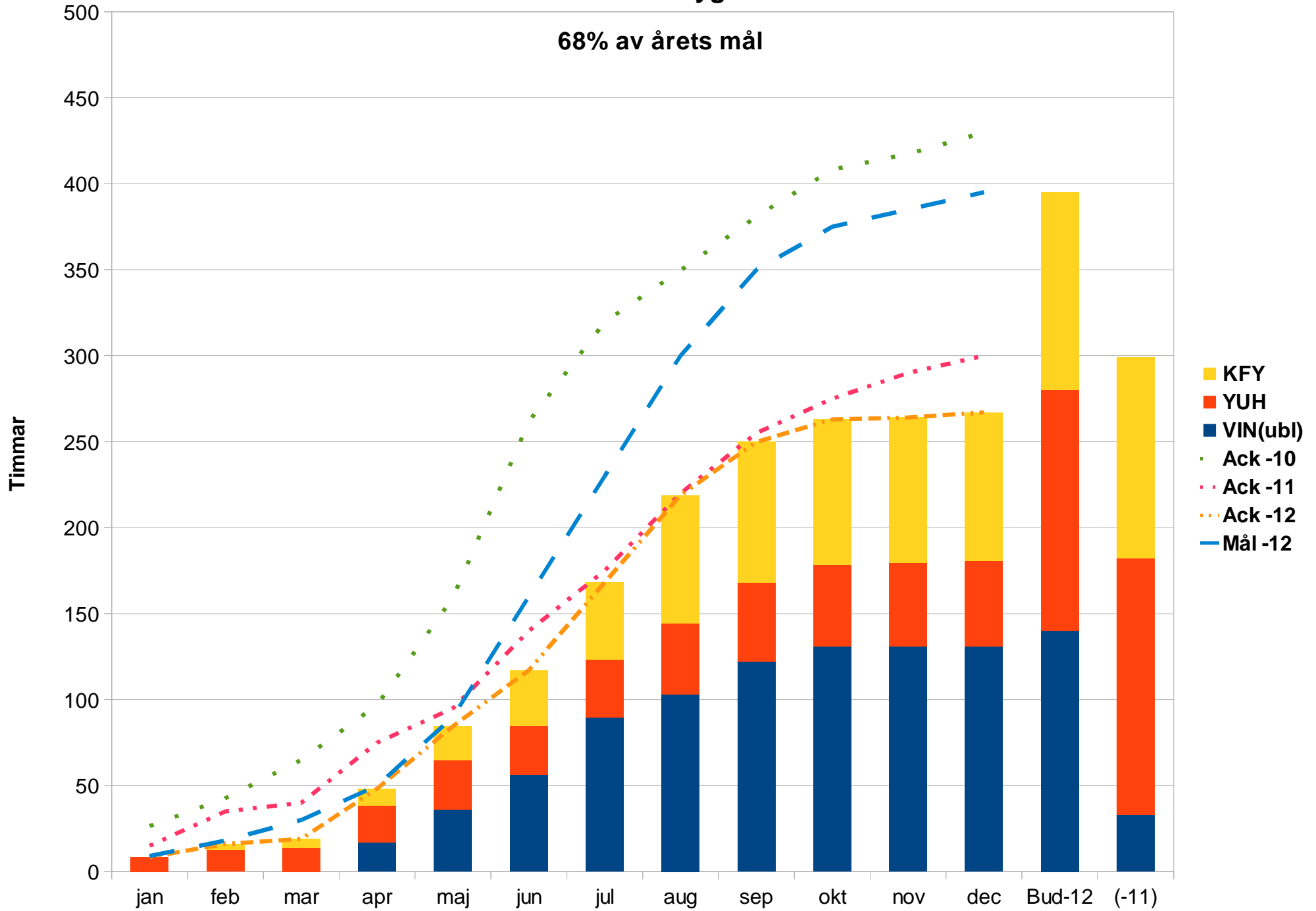


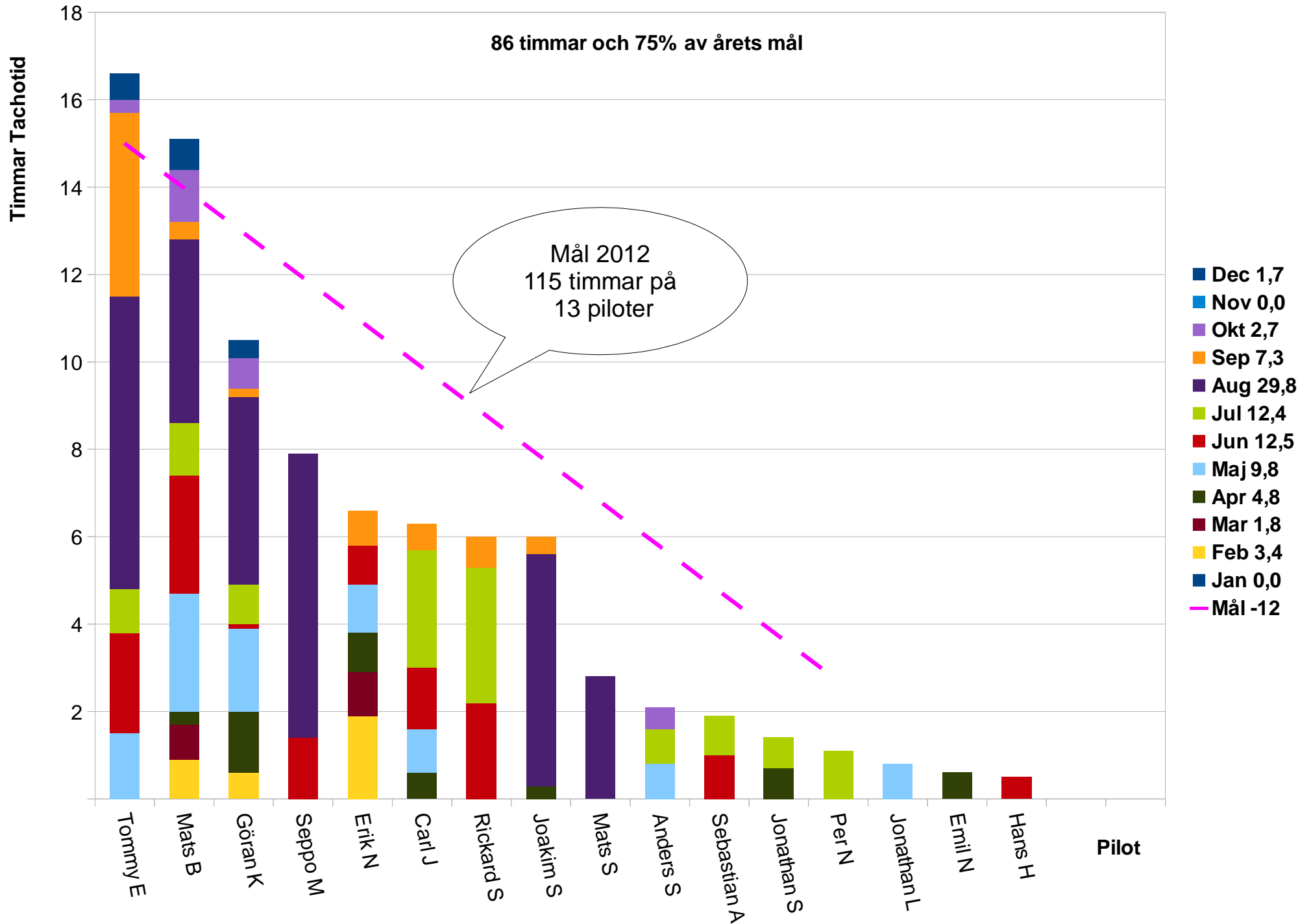
Akkumulerad Flygtid 2012

68% av årets mål



Flygtid SE-KFY 2012

86 timmar och 75% av årets mål



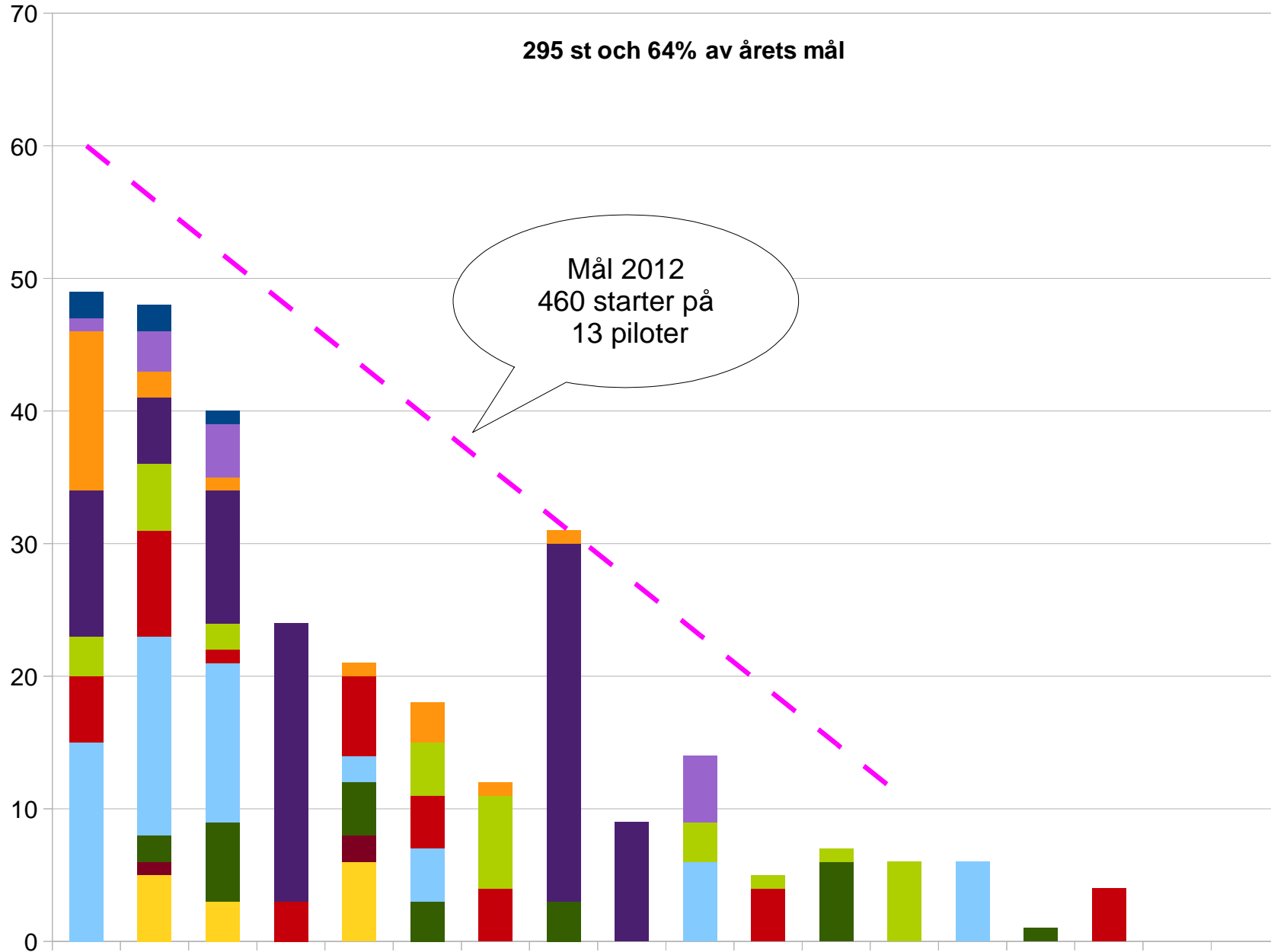
Mål 2012
115 timmar på
13 piloter

- Dec 1,7
- Nov 0,0
- Okt 2,7
- Sep 7,3
- Aug 29,8
- Jul 12,4
- Jun 12,5
- Maj 9,8
- Apr 4,8
- Mar 1,8
- Feb 3,4
- Jan 0,0
- Mål -12

Starter SE-KFY 2012

295 st och 64% av årets mål

Antal Starter



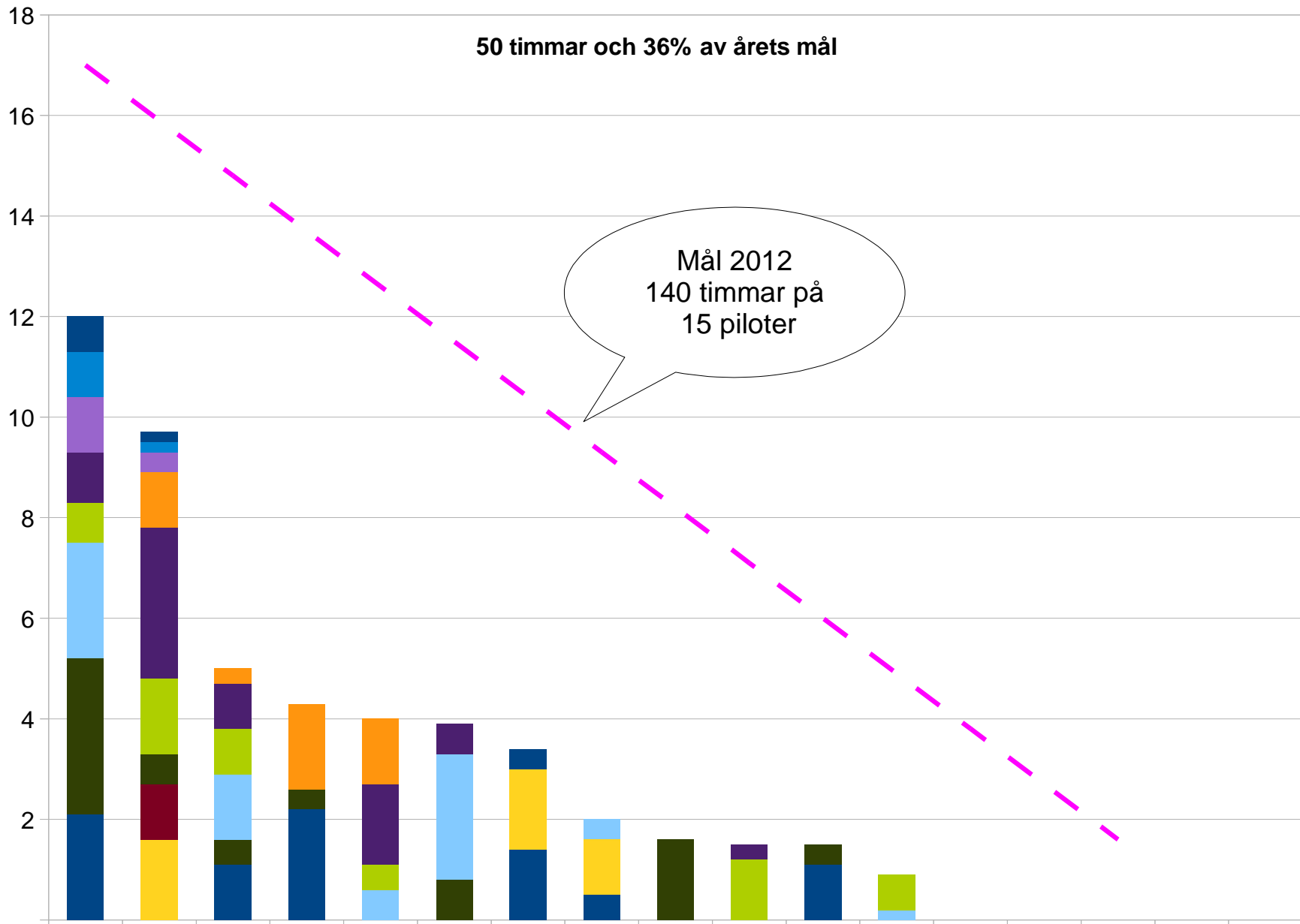
- Dec 5
- Nov 0
- Okt 13
- Sep 21
- Aug 83
- Jul 32
- Jun 39
- Maj 60
- Apr 25
- Mar 3
- Feb 14
- Jan 0
- Mål -12

Mål 2012
460 starter på
13 piloter

Flygtid SE-YUH 2012

50 timmar och 36% av årets mål

Timmar Tachotid



Mål 2012
140 timmar på
15 piloter

- Dec 1,3
- Nov 1,1
- Okt 1,5
- Sep 4,4
- Aug 7,4
- Jul 5,6
- Jun 0,0
- Maj 7,3
- Apr 7,4
- Mar 1,1
- Feb 4,3
- Jan 8,4
- Mål -12

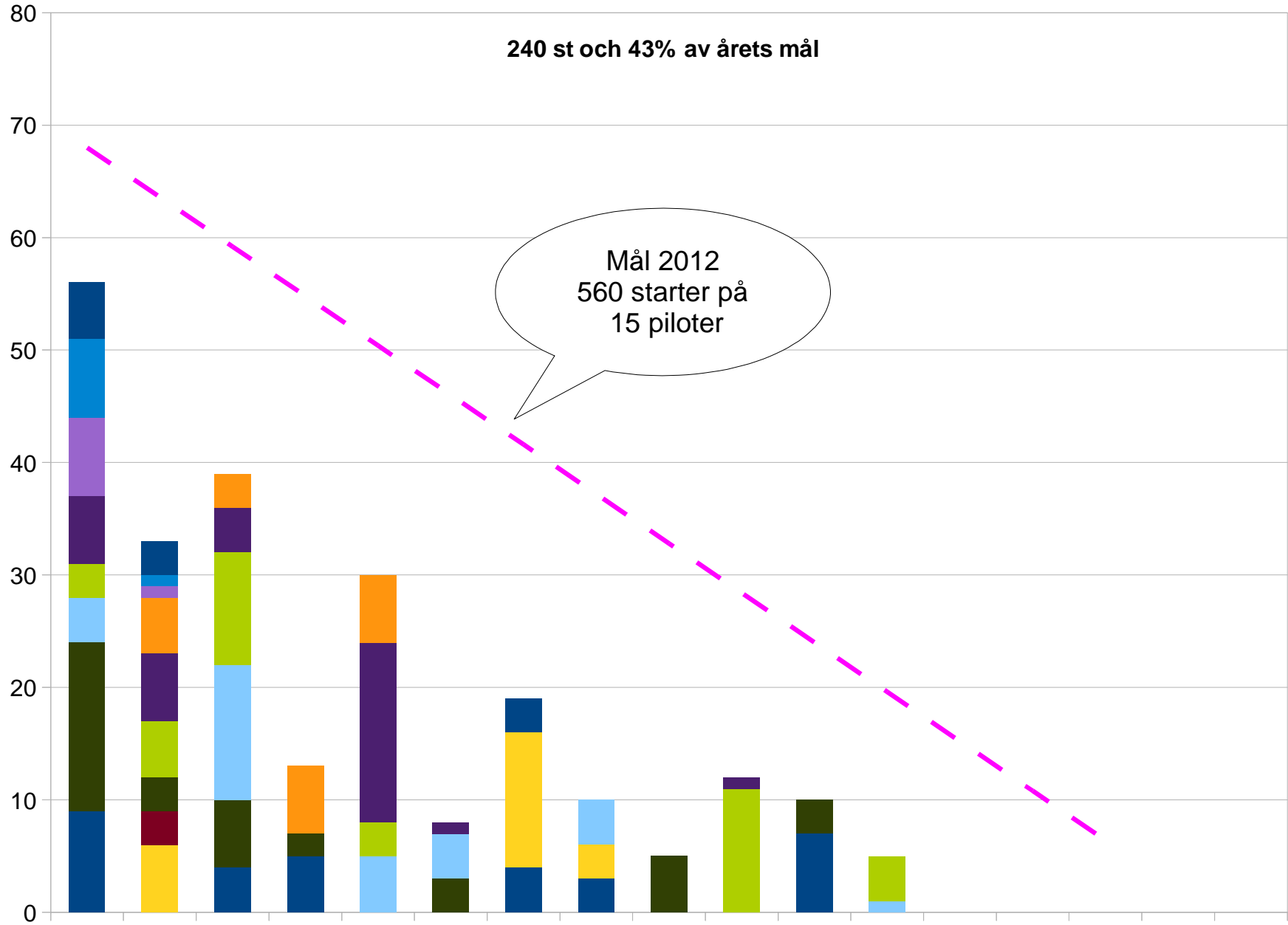
Pilot

Starter SE-YUH 2012

240 st och 43% av årets mål

Mål 2012
560 starter på
15 piloter

Antal Starter



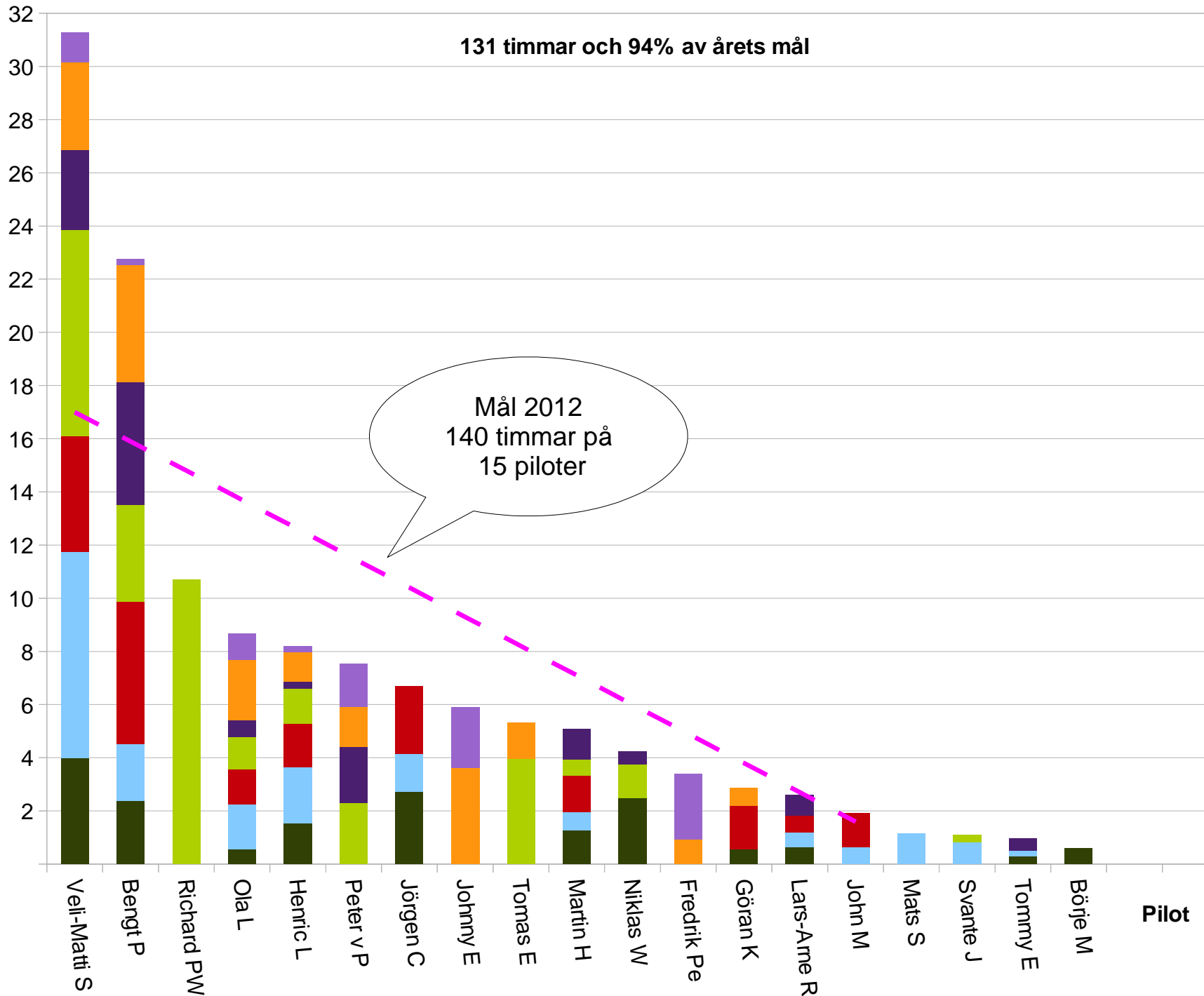
- Dec 11
- Nov 8
- Okt 8
- Sep 20
- Aug 34
- Jul 36
- Jun 0
- Maj 30
- Apr 37
- Mar 3
- Feb 21
- Jan 32
- Mål -12

Pilot

Flygtid SE-VIN 20121

131 timmar och 94% av årets mål

Timmar Tachotid



- Dec 0,0
- Nov 0,0
- Okt 8,9
- Sep 19,2
- Aug 13,6
- Jul 33,0
- Jun 20,2
- Maj 19,1
- Apr 17,1
- Mar 0,0
- Feb 0,0
- Jan 0,0
- Mål -12

